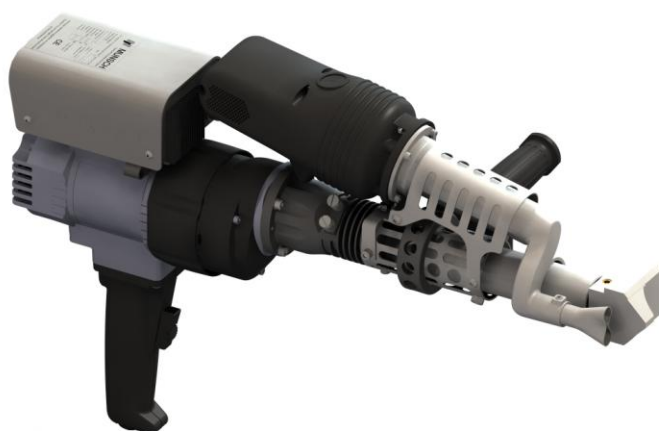


Varmluftextruder **MAK-36-B**

För PE-, PP- och PVDF-material / 4 – 5 mm rund tråd.
Förinställda svetsvärden, elektronisk temperaturkontroll.
Inbyggd varmluft



- Integrerad varmluftsapparat typ borstlös
- Val av material i meny med förinställda svetsvärden
- Elektronisk temperaturkontroll på luft och massa med integrerat kallstartsskydd
- Elektronisk hastighetskontroll
- Förvaringsställ med värmeskydd
- Svetssko med aluminiumhållare 40 och 60 mm
- Separat luftmunstycke

Svetskap.	2,0 kg/h Ø 4 mm 3,6 kg/h Ø 5 mm
Svetsmaterial	PE/PP/PVDF rund tråd
Trådmatning	Direktintegrerat med extruder-kammare
Materialkap.	8 – 30 mm
Vikt	9,2 kg
Längd	570 mm
Extrudering	230 V/ 650 W
Varmluftapp.	230 V/2300 W